



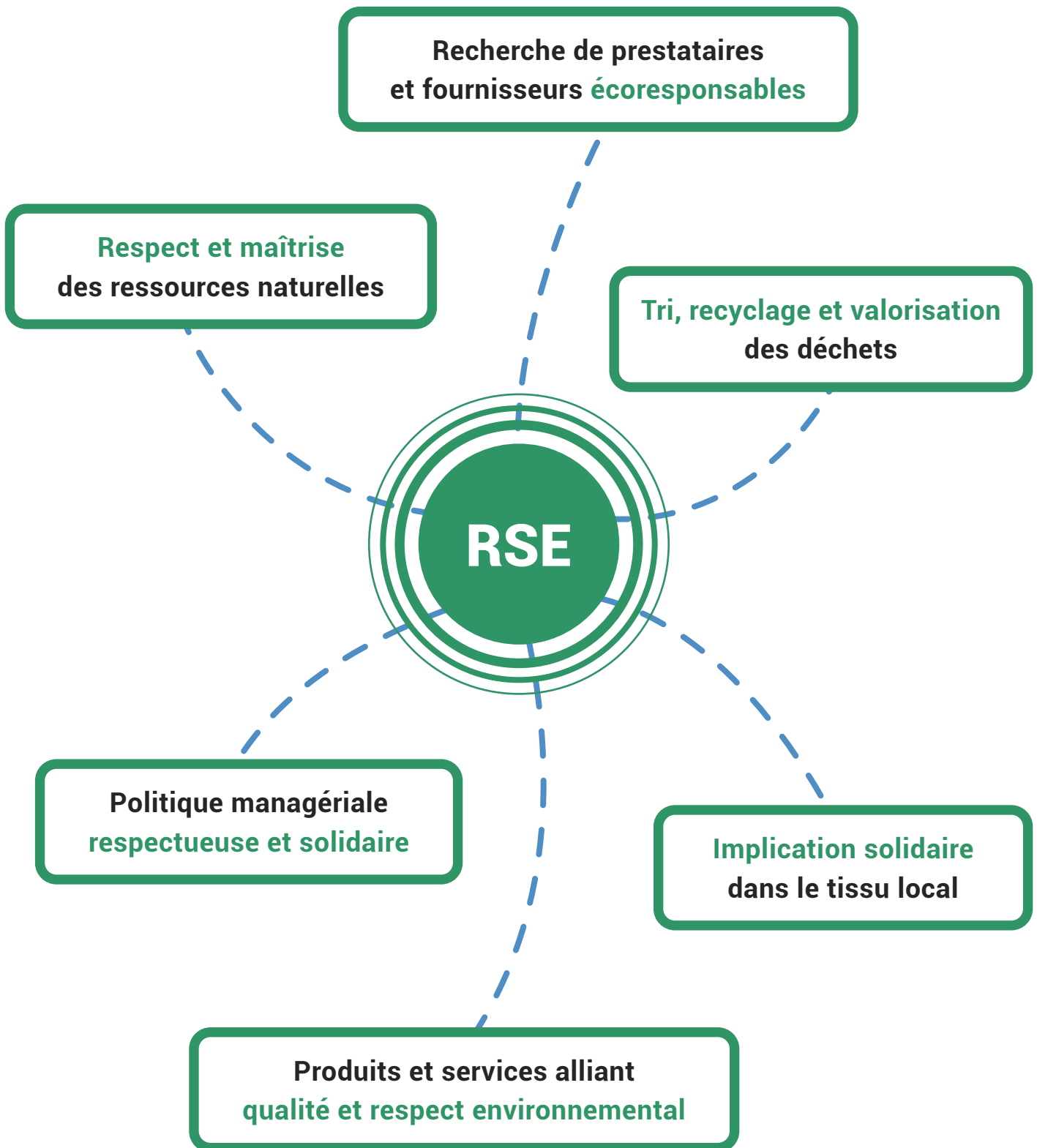
Atelier
Le Mée
DEPUIS 1956

NOTRE DÉMARCHE RSE

L'ENGAGEMENT D'ATELIER LE MÉE
POUR UN DÉVELOPPEMENT DURABLE



LA DÉMARCHE RSE D'ATELIER LE MÉE



NOTRE HISTOIRE RSE

1956

Création de l'atelier de fabrication de drapeaux « Le Mée » à Rennes, en Bretagne par Madame Le Mée

1956

Utilisation d'encre non polluantes :
Les encres aqueuses

2003

Reprise de l'entreprise par Mr De Lambert

2004

Investissement dans du matériel d'impression numérique et des produits non polluants

2009

-
2011

Actions en développement durable :
Investissement photovoltaïque (panneaux solaires)
avec l'aide de l'ADEME

2011

Isolation thermique du bâtiment, désamiantage total du bâtiment et programme de récupération d'eau de pluie

2013

Acquisition de nouvelles machines moins polluantes

2015

Création d'un **service de pose de proximité**

2016

Travail avec la médecine du travail sur les risques musculaires

2020

Médaille d'argent **ECODAVIS**
Tissu recyclé à partir de bouteilles plastique issues de la mer.

2021

Tri, recyclage et valorisation des déchets via **PAPREC**

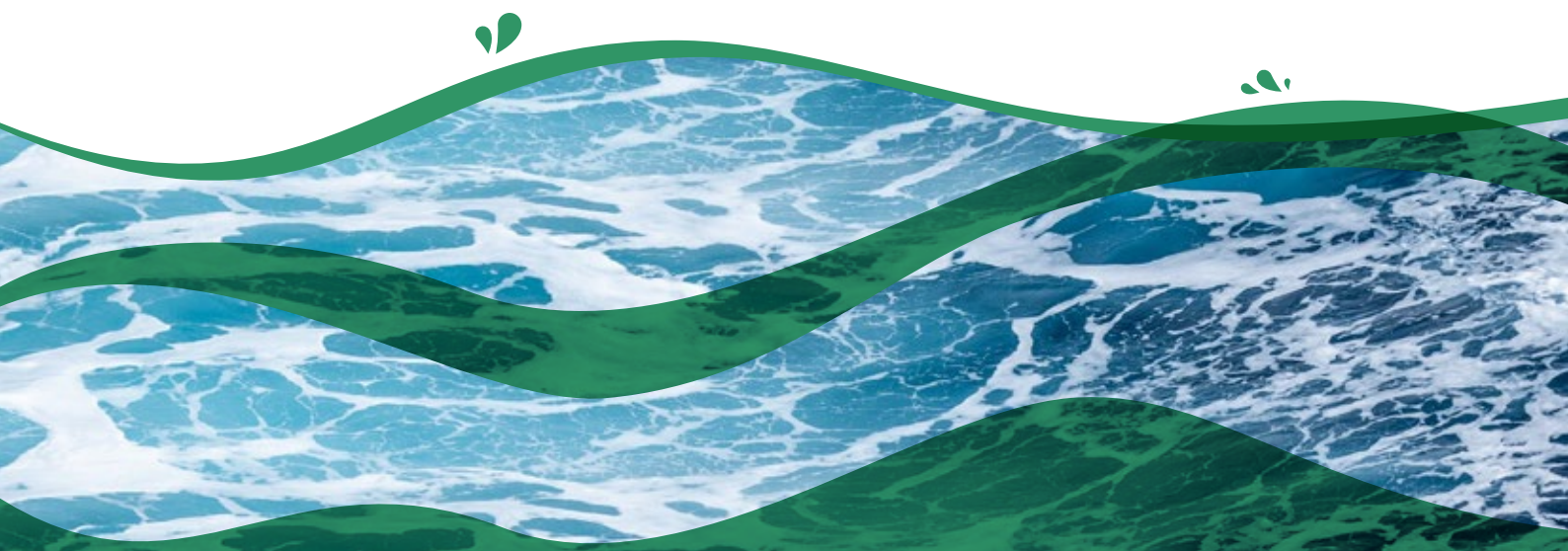
NOTRE ENGAGEMENT RSE RÉCOMPENSÉ

Atelier Le Mée a été désigné **Médaille d'argent ECOVADIS**. C'est un standard international qui note les entreprises en termes de RSE. Cette médaille a été obtenue à l'occasion d'une réponse à un appel d'offre pour la société Saint Gobain.



Atelier Le Mée reçoit ce prix grâce à la qualité de son système de management sur les enjeux de ressources humaines et de Droits Humains, de l'éthique des affaires et de l'environnement.

La Responsabilité Sociétale des Entreprises est une véritable priorité pour Atelier Le Mée et cela s'inscrit aussi bien au niveau social qu'écologique.



ENGAGEMENT ÉCOLOGIQUE CONCRET

Panneaux
photovoltaïques

-2286
Kg de CO₂
par an



Récompensé par l'**ADEME**



Marque **IMPRIM'VERT**

Renouvelé chaque année

+ Création d'une gamme éco-responsable

- Fabrication à l'atelier
- Tissus recyclés à base de bouteilles en plastique
- Impression encres aqueuses

DÉCHETS

Tri sélectif à l'atelier
Collecte par des acteurs spécialisés
Recyclage et valorisation



Paprec et Chimirec

ÉCONOMIE & ÉDUCATION

ANCRAGE TERRITORIAL

- Associations et collectivités territoriales
- Commerce Rennais
- Commerce de l'association des commerçants du 35

Acteur du développement territorial

24
employés
locaux

Soutien aux jeunes entreprises

Mise en place de **tarifs préférentiels pour les nouvelles entreprises**



Partenaire de l'association
EPA Bretagne

- Connecter l'école à l'entreprise
- Aide les jeunes à se projeter dans le milieu professionnel

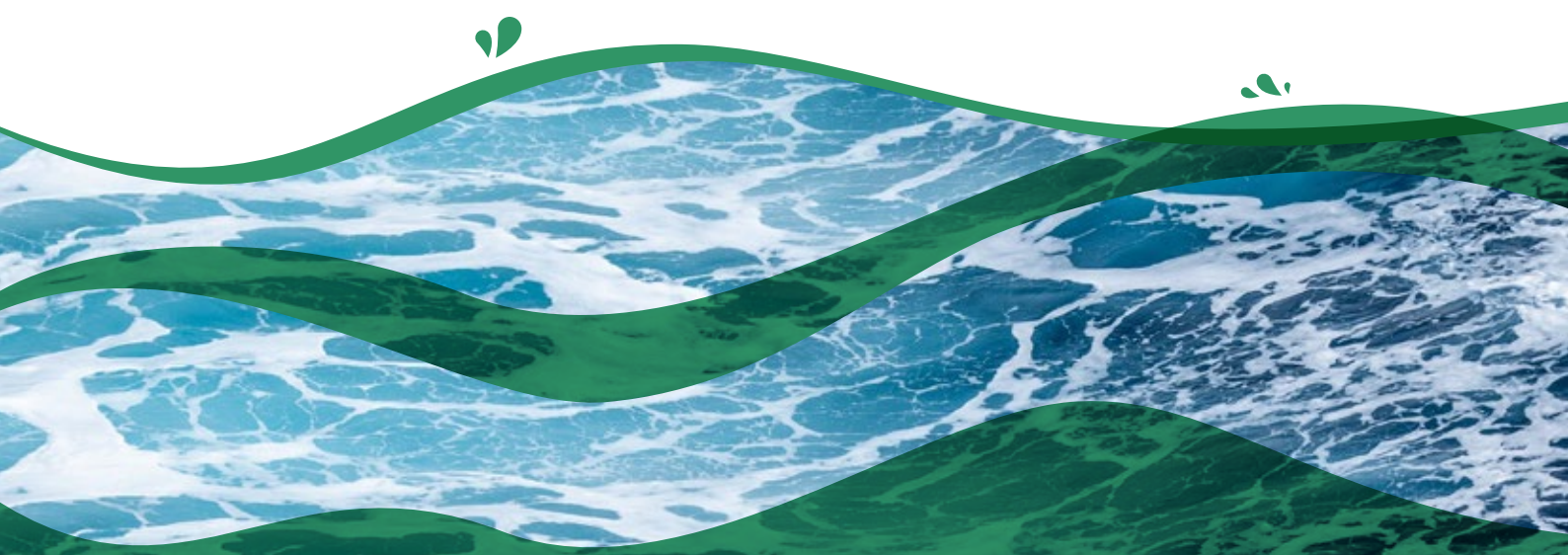
Nombreux jeunes en stage et alternance

- Ouverture générationnelle
- Apprentissage mutuel

Dirigeant d'Atelier Le Mée

- UE 35 : conférencier bénévole
- Partenaire de grandes écoles

TERRITOIRE APPRENANT



SPORT & CULTURE

PARTENARIATS LOCAUX



- Partenaire technique du Skipper Gilles Lamiré, Mathieu Perrot...
- Parrain de nombreux jeunes passionnés de voile
- Partenaire technique d'associations sportives locales

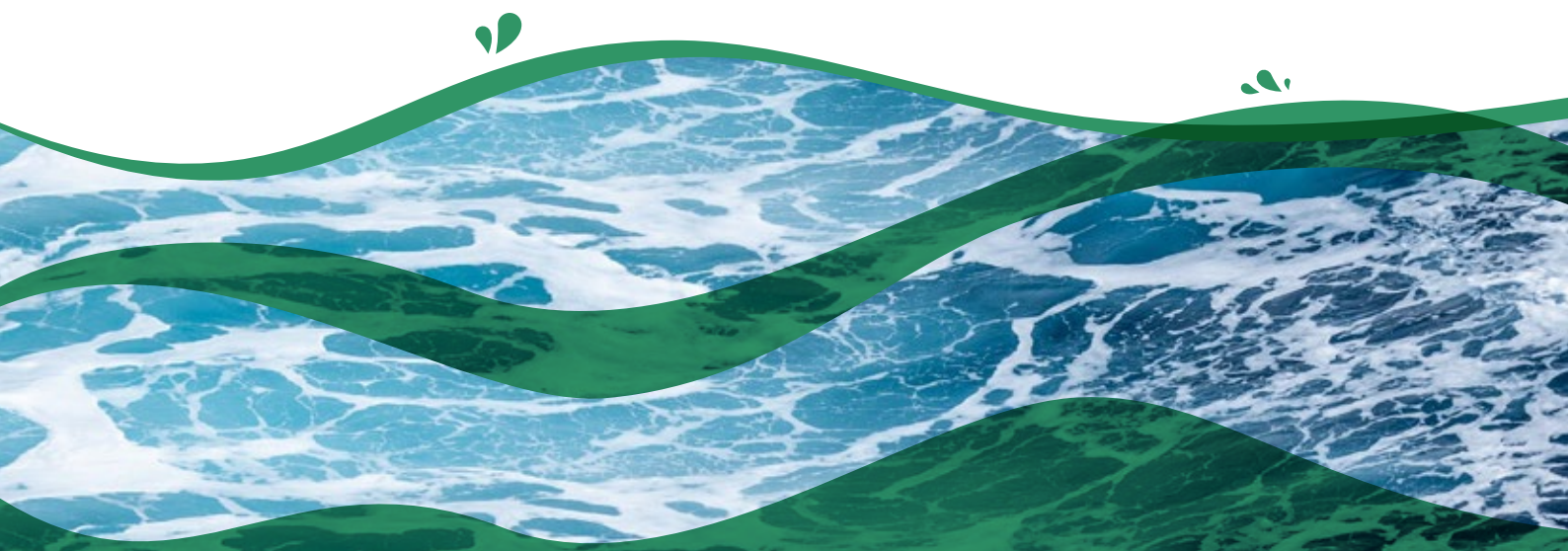
Parrain d'une exposition d'art contemporain avec le FRAC (Fond Régional d'Art Contemporain) tous les ans

Création du plus grand drapeau Breton du monde pour le festival "La Nuit des Étoiles" (1400m²)

Fournisseur de décors pour une troupe locale de théâtre



PARTENARIATS RÉGIONAUX



POURQUOI CHOISIR ATELIER LE MÉE

RÉDUIRE

l'impact écologique de ses supports
de communication visuelle

FAIRE CONFIANCE

à une entreprise qui intègre une démarche de RSE
dans tous ses process

BÉNÉFICIER

d'un partenaire labélisé et engagé
dans la préservation de l'environnement



5, rue de La Cerisaie
35761 Saint-Grégoire - France

02 99 38 10 47

contact@eurodrapeau.com